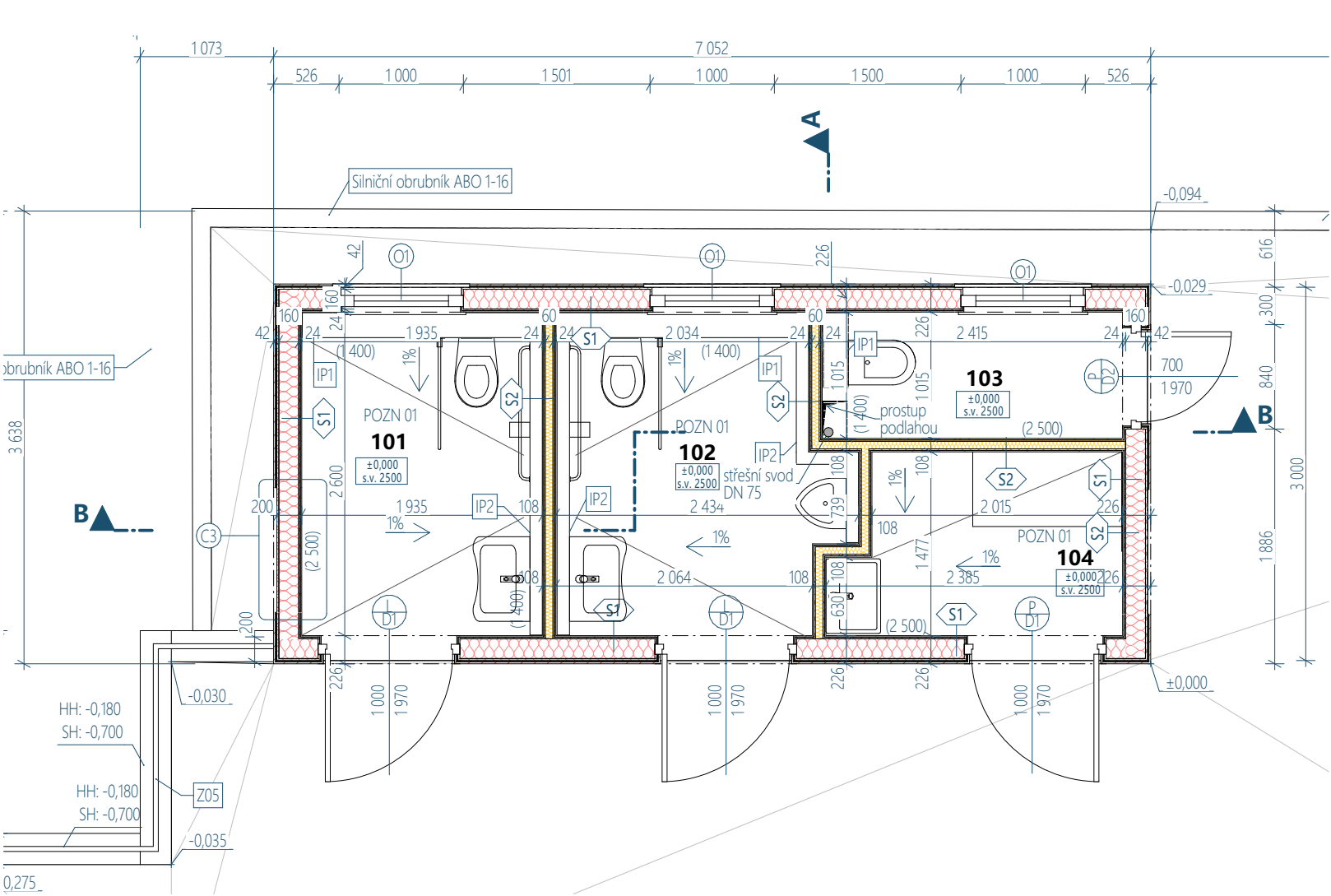


PŮDORYS TOALETY

M 1:50



LEGENDA MÍSTNOSTÍ 1.NP

| Č.  | NÁZEV             | PLOCHA   | S.V. [mm] | SKL.   | PODLAHA          | STROP       | STĚNY           |
|-----|-------------------|----------|-----------|--------|------------------|-------------|-----------------|
| 101 | WC ŽENY           | 5,00     | 2 500     | PDL 01 | Keramická dlažba | SDK podhled | Plastový obklad |
| 102 | WC MUŽI           | 5,55     | 2 500     | PDL 01 | Keramická dlažba | SDK podhled | Plastový obklad |
| 103 | ÚKLIDOVÁ MÍSTNOST | 2,40     | 2 500     | PDL 01 | Keramická dlažba | SDK podhled | Plastový obklad |
| 104 | PŘEBALOVÁNÍ       | 3,15     | 2 500     | PDL 01 | Keramická dlažba | SDK podhled | Plastový obklad |
|     |                   | 16,10 m² |           |        |                  |             |                 |

LEGENDA MATERIÁLŮ:

- TEPELNÁ IZOLACE | MW |  $\lambda=0,039$  W/mK + NOSNÁ OCELOVÁ KONSTRUKCE
- TEPELNÁ IZOLACE | MW |  $\lambda=0,039$  W/mK + CW A UW PROFILY

LEGENDA POZNÁMEK:

POZN 01 - DO MÍSTNOSTI BUDE OSAZEN AXIÁLNÍ VENTILÁTOR S HORIZONTÁLNÍM ODVĚTRÁNÍM PŘES FASÁDU

LEGENDA ZNAČENÍ:

- IP1 INSTALAČNÍ PŘEDSTĚNA Z CW A UW PROFILŮ OPLÁŠTĚNÁ SDK DESKAMI TL. 12,5mm, CELKOVÁ TL. KONSTRUKCE 200mm
- IP2 INSTALAČNÍ PŘEDSTĚNA Z CW A UW PROFILŮ OPLÁŠTĚNÁ SDK DESKAMI TL. 12,5mm, CELKOVÁ TL. KONSTRUKCE 200mm

POZNÁMKY:

- STAVEBNÍ PRÁCE KOORDINOVAT A PROVÁDĚT DLE ROZVODŮ JEDNOTLIVÝCH PROFESÍ S UPŘESNĚNÍM DLE SKUTEČNÉHO PRŮBĚHU STAVBY
- PROSTUPY NUTNO KORDINOVAT S OSTATNÍMI PROFESNÍMI PROJEKTY STAVBY A OVĚŘOVAT U DODAVATELŮ PROFESÍ
- VÝŠKOVÉ ÚROVNĚ A ÚPRAVY BUDOU UPŘESNĚNY DLE SKUTEČNÉHO PRŮBĚHU STAVBY PŘI JEJÍ REALIZACI
- ODVĚTRÁNÍ BUDE ŘEŠENO PŘIROZENĚ OKNY NEBO AXIÁLNÍMI VENTILÁTORY UMÍSTĚNÝMI V PODHLEDU NEBO OBVODOVÉ STĚNĚ DLE POŽADAVKU INVESTORA
- MINIMÁLNÍ SKLONY ODVODŇOVANÝCH KONSTRUKCÍ JSOU 0,5%, NENÍ-LI UVEDENO JINAK
- KOORDINOVAT S POŽÁRNĚ BEZPEČNOSTNÍM ŘEŠENÍM STAVBY - VIZ ČÁST DOKUMENTACE D.1.3

OSTATNÍ POZNÁMKY:

- VÝŠKOVÉ KÓTY JSOU VZTAŽENY K  $\pm 0,000$
- PŘI NÁVRHU BYLO VYCHÁZEÑO Z ROZMĚRŮ NA ZÁKLADĚ SKUTEČNÉHO ZAMĚŘENÍ NA MÍSTĚ, PŘI KTERÉM MOHLY VZNIKOUT ODCHYLKY
- KONEČNÉ ÚPRAVY NUTNO UPŘESNIT INVESTOREM, UŽIVATELI, PROJEKTEM A VYBRANÝMI ZHOTOVITELI STAVBY VČETNĚ UPŘESNĚNÍ ROZSAHU PRACÍ
- PROJEKTOVÁ DOKUMENTACE BYLA VYPRACOVÁNA DLE NOREM, VYHLÁŠEK A ZÁKONŮ PLATNÝCH V DOBĚ ZPRACOVÁNÍ
- PŘI STAVEBNÍCH PRACÍCH JE NUTNÉ DODŽOVAT VEŠKERÉ VYHLÁŠKY, ZÁKONY A NAŘÍZENÍ VLÁDY S OHLEDEM NA BOZP: nařízení vlády č. 591/2006Sb., č. 362/2005Sb., zákon 309/2006Sb., | VŠE V AKTUÁLNÍM A PLATNÉM ZNĚNÍ POZDĚJŠÍCH PŘEDPISŮ! |
- PRO ZHOTOVENÍ DOKUMENTACE BYL POUŽIT SOFTWARE, KTERÝ JE NAVRŽEN PRO 3D ROZHRANÍ - TYTO PROGRAMY PRACUJÍ S PŘESNÝMI ROZMĚRY
- ZAKRESLOVACÍ NORMA ČSN VZHLEDEM K POUŽITÉMU PROGRAMU NEMUSÍ BÝT VE SPECIFICKÝCH PŘÍPADAČECH VŽDY DODRŽENA - TATO SKUTEČNOST VŠAK NEZHORŠUJE GRAFICKÉ VYJÁDRĚNÍ AUTOROVY MYŠLENKY, NEBOŽ JE VŽDY V DOSTATEČNÉ MÍŘE INFORMACE POPSÁNA JINÝM ZPŮSOBEM

0,000 = 517,48m n. m., B.p.V / SOUŘADNICOVÝ SYSTÉM S-JTSK

PROJEKTOVÁ DOKUMENTACE BYLA VYPRACOVÁNA DLE VYHLÁŠKY 499/2006 Sb. v aktuálním znění

|                  |                                                                |                             |                                                                                                                                                                                                                |   |         |   |                |   |             |   |
|------------------|----------------------------------------------------------------|-----------------------------|----------------------------------------------------------------------------------------------------------------------------------------------------------------------------------------------------------------|---|---------|---|----------------|---|-------------|---|
| DRUH PRÁCE       | DOKUMENTACE PRO STAVEBNÍ POVOLENÍ A PROVEDENÍ STAVBY           |                             | <div><div>TEL.: 56 730 7779<br/>56 730 7959<br/>FAX: 56 730 8644<br/>IČO: 18197621</div>BRNĚNSKÁ 48, 586 01 JIHLAVA</div> |   |         |   |                |   |             |   |
| VYPRACOVAL       | ING. FILIP NEUWIRTH                                            | projektant pozemních staveb |                                                                                                                                                                                                                |   |         |   |                |   |             |   |
| ZODP. PROJEKTANT | ING. SLAVOMÍR LANGMAJER                                        | ČKAIT   1000734             |                                                                                                                                                                                                                |   |         |   |                |   |             |   |
| INVESTOR         | Statutární město Jihlava, Masarykovo nám. 97/1, 586 01 Jihlava |                             |                                                                                                                                                                                                                |   |         |   |                |   |             |   |
| MÍSTO STAVBY     | parc.č. 2628/1, 2628/15, 2629/1, k.ú. Jihlava, S.Ú Jihlava     |                             | ČÍSLO PARÉ                                                                                                                                                                                                     |   |         |   |                |   |             |   |
| NÁZEV STAVBY     | UL. ŽIDOVSKÁ, JIHLAVA - VÝSTAVBA<br>VEŘEJNÉHO WC               |                             | 1                                                                                                                                                                                                              | 2 | 3       | 4 | 5              | 6 | 7           | 8 |
| STAVEBNÍ OBJEKT  |                                                                |                             | SO 01                                                                                                                                                                                                          |   | FORMÁT  |   | 420x297 / 2xA4 |   |             |   |
| ČÁST DOKUMEN.    |                                                                |                             | D.1.1 - - SO 01   DOKUMENTACE TOALET                                                                                                                                                                           |   | DATUM   |   | 30.03.2022     |   |             |   |
| NÁZEV:           | PŮDORYS TOALETY                                                |                             | STUPEŇ PD                                                                                                                                                                                                      |   | DSP+DPS |   | Č. ZAKÁZKY     |   | P 1077/2021 |   |
|                  |                                                                |                             | MĚŘÍTKO                                                                                                                                                                                                        |   | M 1:50  |   | Č. VÝKRESU     |   | D.1.1.5     |   |